



دانشگاه علوم پزشکی شیراز
بیمارستان شهدای سلامت نی ریز

ادم حاد ریه

تهیه کننده: شهناز بنان

کارشناس پرستاری

تاریخ تهیه: بهار 1401

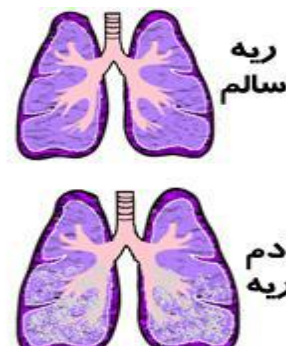
تاریخ بازنگری: بهار 1404

منبع: داخلی - جراحی برونر و سودارث

تایید کننده: آقای دکتر محمد صادق قاسم پور متخصص داخلی

ادم ریوی

ادم ریه وضعیتی است که در آن مقداری مایع بطور غیر عادی در ریه جمع شود. این مایع از طریق دیواره مویرگها به داخل راههای هوایی نشت کرده و باعث تنگی نفس می گردد.



علت بیماری

اکثر موارد ادم ریوی به علت افزایش فشارعروق کوچک ریه در اثر عملکرد غیر طبیعی قلب ایجاد می شوند.
سایر علت های ادم ریوی عبارتند از افزایش ناگهانی فشار داخل عروق ریه که معمولاً در بیمارانی که در آنها ریه به طور کامل برداشته می شود رخ میدهد. زمانی که یک ریه

برداشته می شود تمام برون ده قلبی باید از ریه باقیمانده عبور کند، اگر وضعیت مایعات در بدن بیمار به دقت کنترل نشود در دوران بعد از عمل خیلی سریع ادم ریوی اتفاق می افتد و بیمار فرصت نمی یابد تا عروق ریوی خود را با شرایط جدید سازگار کند.

ادم، ناشی از اتساع مجدد ریه ها است که در اثر پرفهائی ریه ها بعد از آسپیراسیون ، وارد شدن هوا از بیرون به داخل ریه (پنوموتراکس) یا تخلیه مایعات زیاد پرده جنب اتفاق می افتد.

عوامل تشدید کننده:

* سن بالای 06 سال

* استرس

* حمله قلبی اخیر

* فشارخون بالا

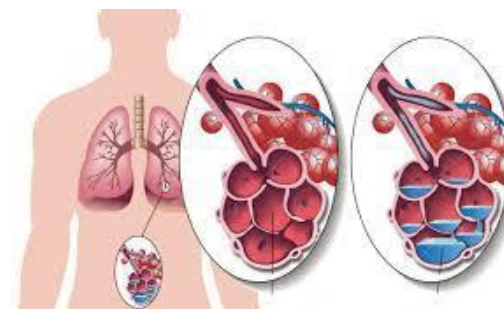
* چاقی

* خستگی

* استعمال دخانیات

ادم ریوی با چه علائمی همراه است:

تنگی - نفس ناگهانی واحساس خفگی- پوست سرد و مرطوب- ناخن ها کبود رنگ وپوست خاکستری رنگ- نبض سریع وضعیف- برجسته شدن رگهای گردن- سرفه بدون وقفه همراه با خلط فراوان- اضطراب- تنفس پر سر و صدا



درمان ادم ریوی:

درمان به اصلاح عامل ایجاد کننده اولیه تاکید می کند . اگر ادم ریوی منشأ قلبی داشته باشد، هدف درمان ،بهبود عملکرد بطن چپ خواهد بود . ممکن است از داروهای متسع کننده عروق، داروهای تقویت کننده عضله قلب

استفاده شود . اگر بیمار به این درمان جواب ندهد، ممکن است از معیارهای دیگری مثل بالون داخل آئورت استفاده شود . اگر مشکل مربوط به افزایش حجم مایعات بدن است داروهای ادرار آور تجویز می شود، به منظور جلوگیری از شب ادراری دارو صبح زود مصرف می شود و برنامه محدودیت مایعات آغاز می گردد . اکسیژن جهت برطرف کردن تنگی نفس بیمار تجویز می شود .در بعضی از موارد ممکن است لوله گذاری نای و تهویه مکانیکی لازم باشد و برای کاهش اضطراب و کنترل درد داروی مسکن تجویز شود.

مراقبت های لازم در ادم ریوی:

* در زمان تشدید علامت ها، استراحت مطلق را رعایت کنید.
* در صورت نیاز به دستشویی از لگن استفاده کنید.
* ممکن است سوند ادراری گذاشته شود.
* اجتناب از فعالیت بیش از حد، کم کردن استرس جهت کاهش فشار روی قلب

* سر بیمار در موقع خواب بالاتر از تنه باشد
* محدودیت در مصرف نمک و چربی
* از مصرف دخانیات اجتناب کنید
* روزانه وزن خود را کنترل کنید.

در صورت استفاده از اکسیژن بیمار را از نظر علائم زیر

بررسی نمائید:

* رنگ غیر طبیعی پوست ومخاط -تقریق شدید
* اختلال در سطح هوشیاری



وبسایت : neyrisahp.sums.ac.ir
شماره تماس : ۵۲۴۳۰۱۱۰۴
پورتال : ۵۲۴۳۰۱۱۶

با استفاده از نرم افزار بارکد خوان از طریق تلفن همراه می توانید فایل متنی پمفلت را دانلود نمایید.